

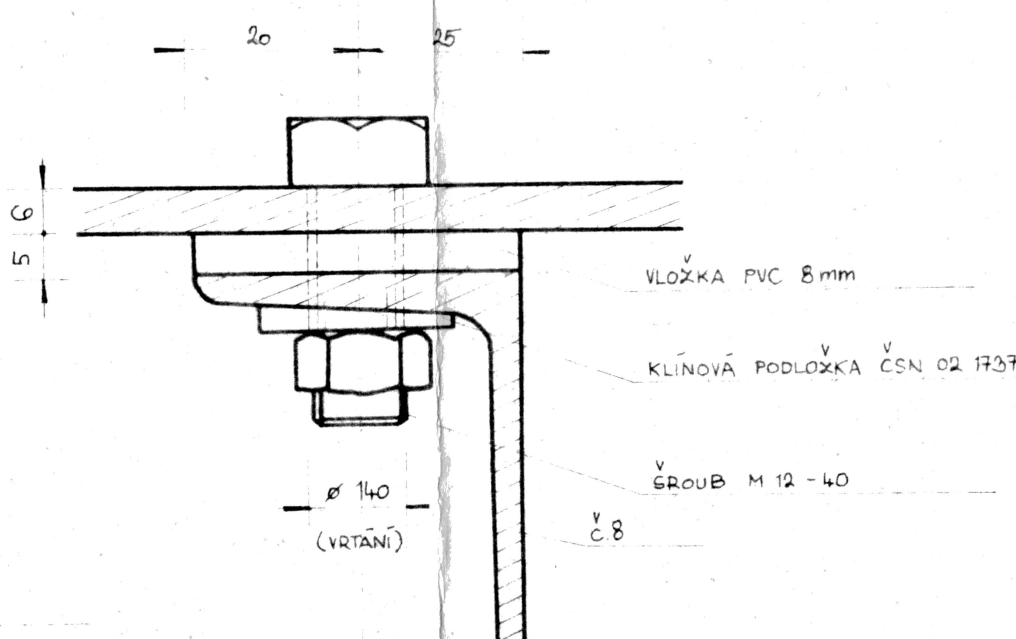
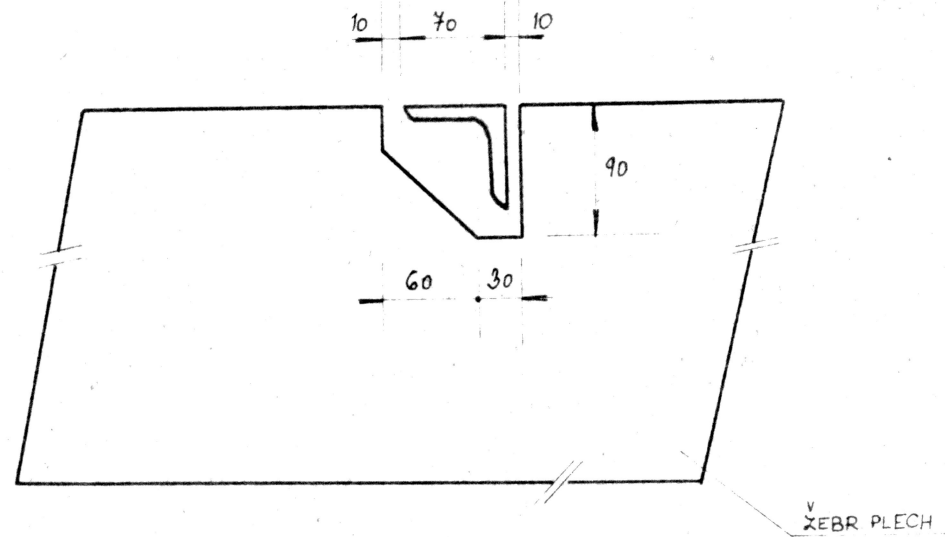
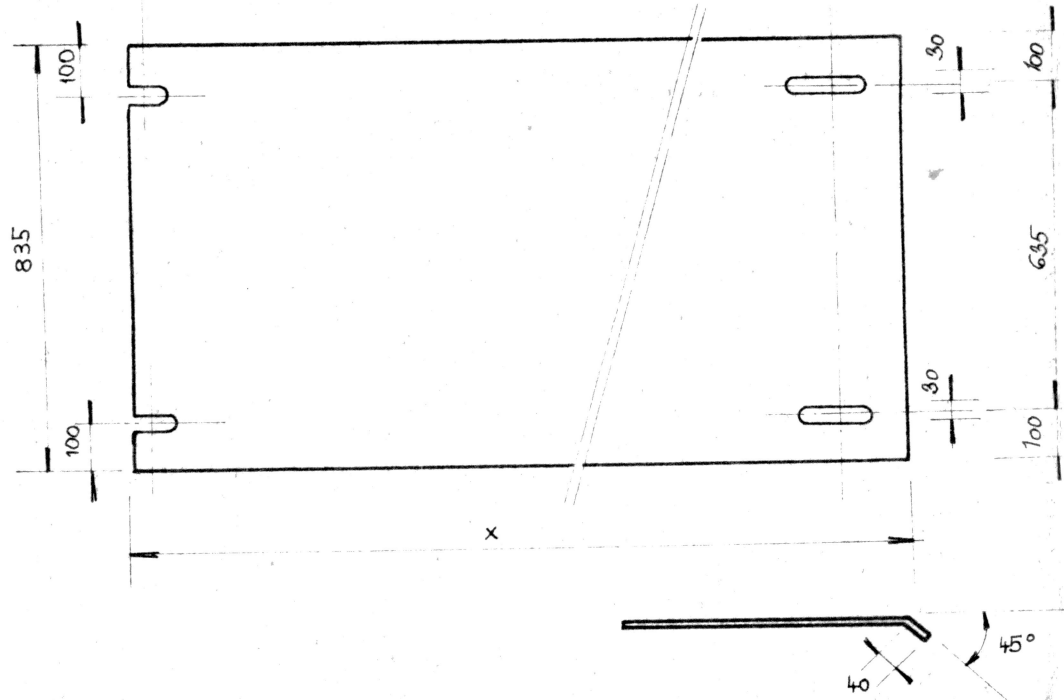
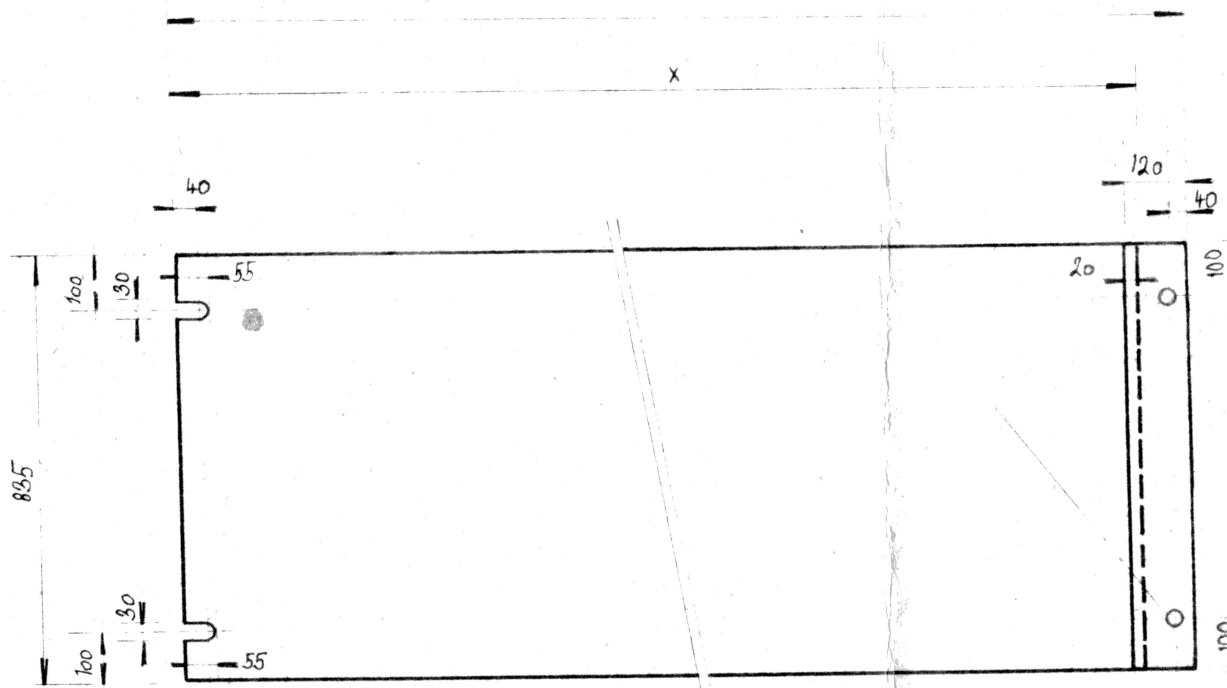
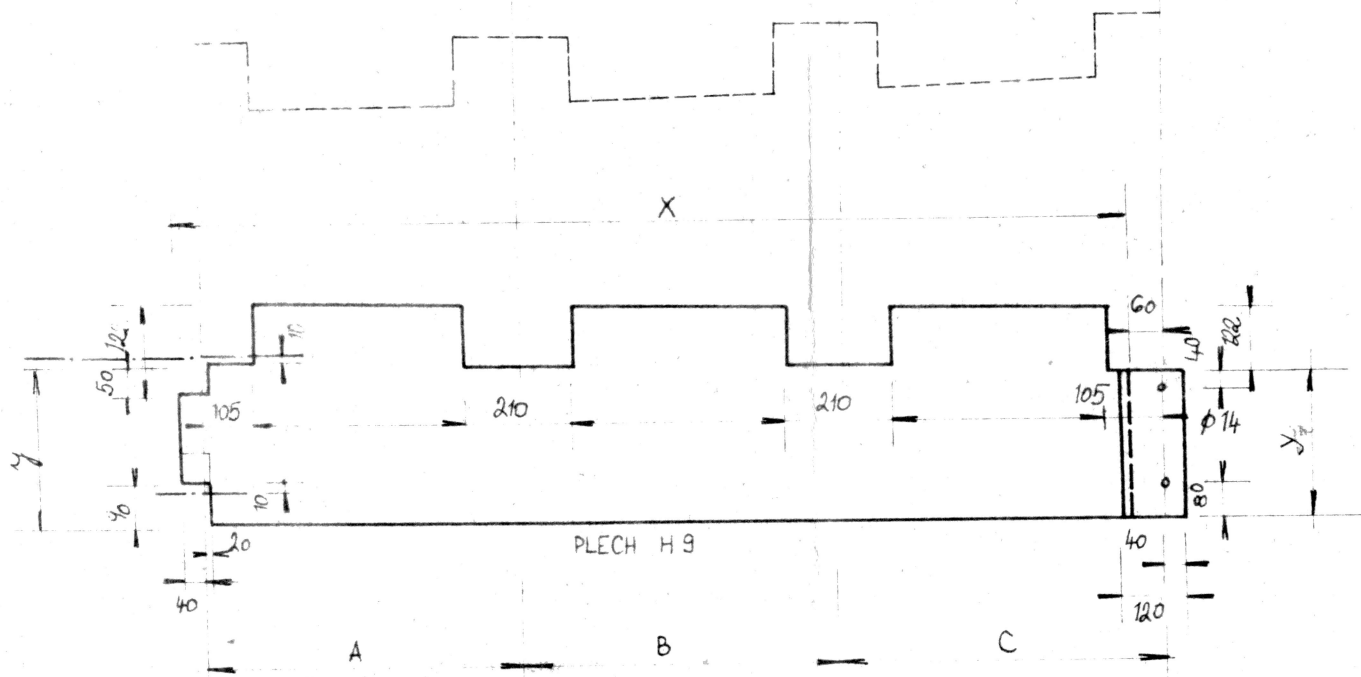
TVAR PLECHŮ NA HLAVÁCH MOSTNIC M 1:15

TVAR PLECHŮ UVNITŘ KOLEJE M 1:15

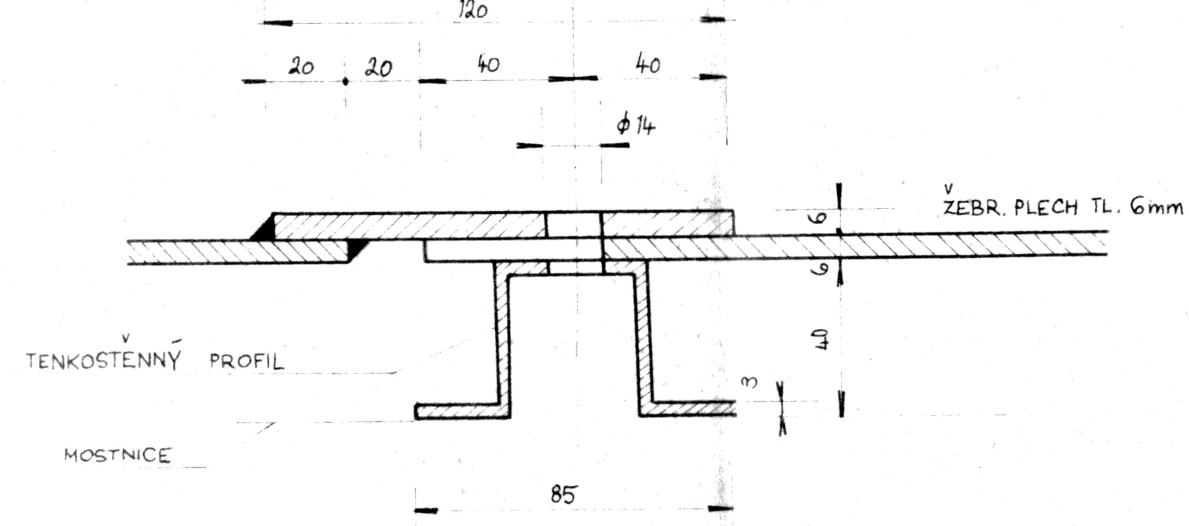
ÚPRAVA PLECHU NA POZEDNICI M 1:15

DETAIL VÝŘEZU V PODLAŽE M 1:15

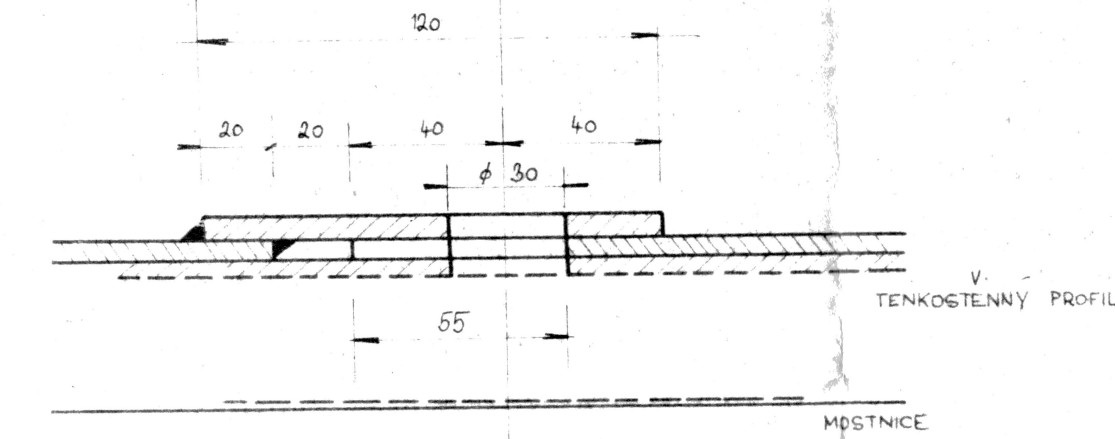
DETAIL UPEVNĚNÍ PODL. PLECHU M 1:1



ŘEZ B-B' M 1:2



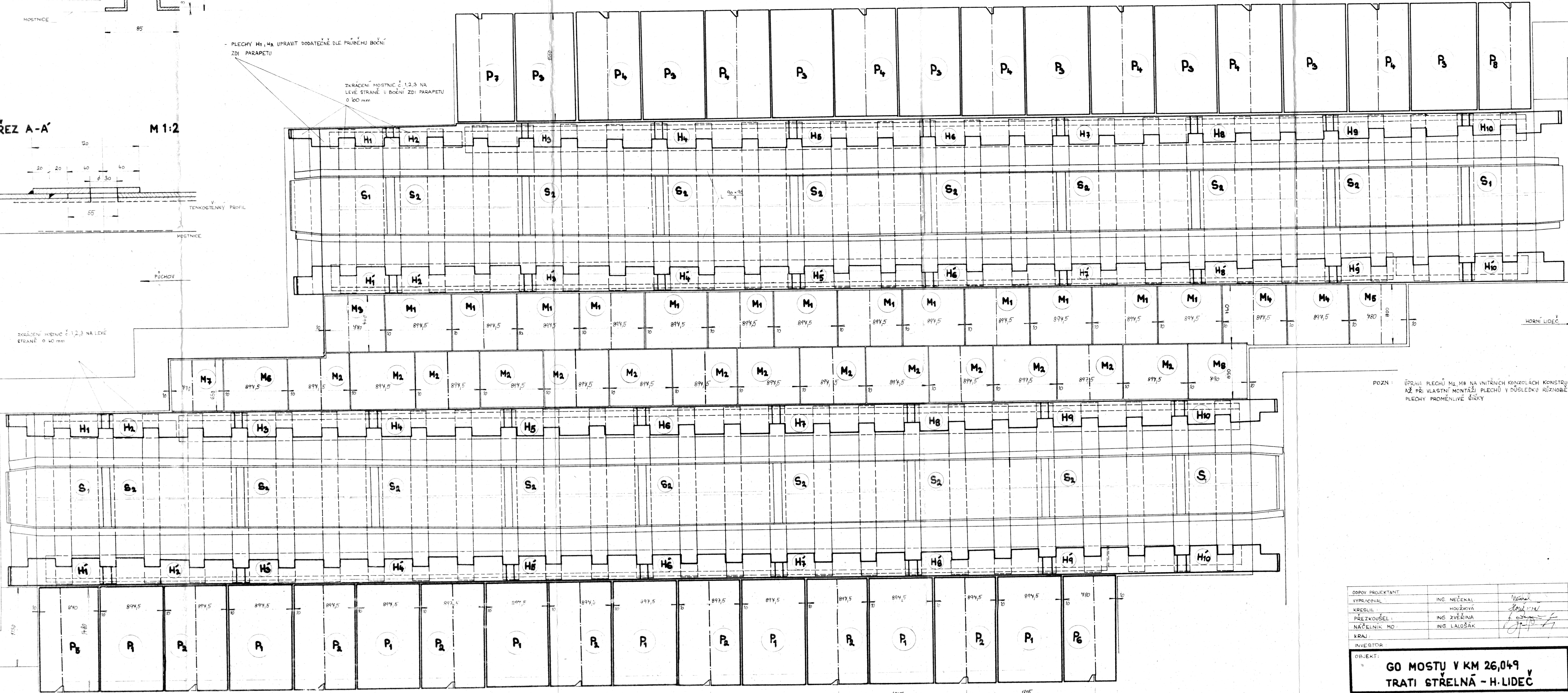
ŘEZ A-A' M 1:2



PLECHY H<sub>1</sub>, H<sub>2</sub> UPRAVIT DODATEČNĚ DLE PRŮBĚHU BOČNÍ ZDI PARAPETU

ZKRÁCENÍ MOSTNIC Č. 1, 2, 3 NA LEVÉ STRANĚ U BOČNÍ ZDI PARAPETU O 100 mm

ZKRÁCENÍ MOSTNIC Č. 1, 2, 3 NA LEVÉ STRANĚ O 40 mm



POZN: ÚPRAVA PLECHŮ M<sub>2</sub>, M<sub>8</sub> NA VNITŘNÍCH KONZOLÁCH KONSTRUKCE V KOLEJI Č. 2, AŽ PŘI VLASTNÍ MONTÁŽI PLECHŮ V DŮSLEDKU RŮZNOBĚŽNOSTI KONSTRUKCE PLECHŮ PROMĚNLIVÉ ŠÍŘKY

DOPROJ. PROJEKTANT	ING. NEČEKAL	ČSO
VYPRACOVAL	HOUSKOVÁ	SPRÁVA STŘEDNÍ DRÁHY
KRESLIL	ING. ZVĚŘINA	Mostní obvod
PŘEZKOUSEL	ING. LALOŠÁK	Brodek u Přerova
NÁČELNÍK MO		
KRAJ		
INVESTOR		
OBJEKT	GO MOSTU V KM 26,049 TRATI STŘELNÁ - H. LIDEČ	
OBSAH	- PODLAHOVÉ PLECHY	
DATUM		
FORMÁT		
MERITKO		
PŘÍLOHA		